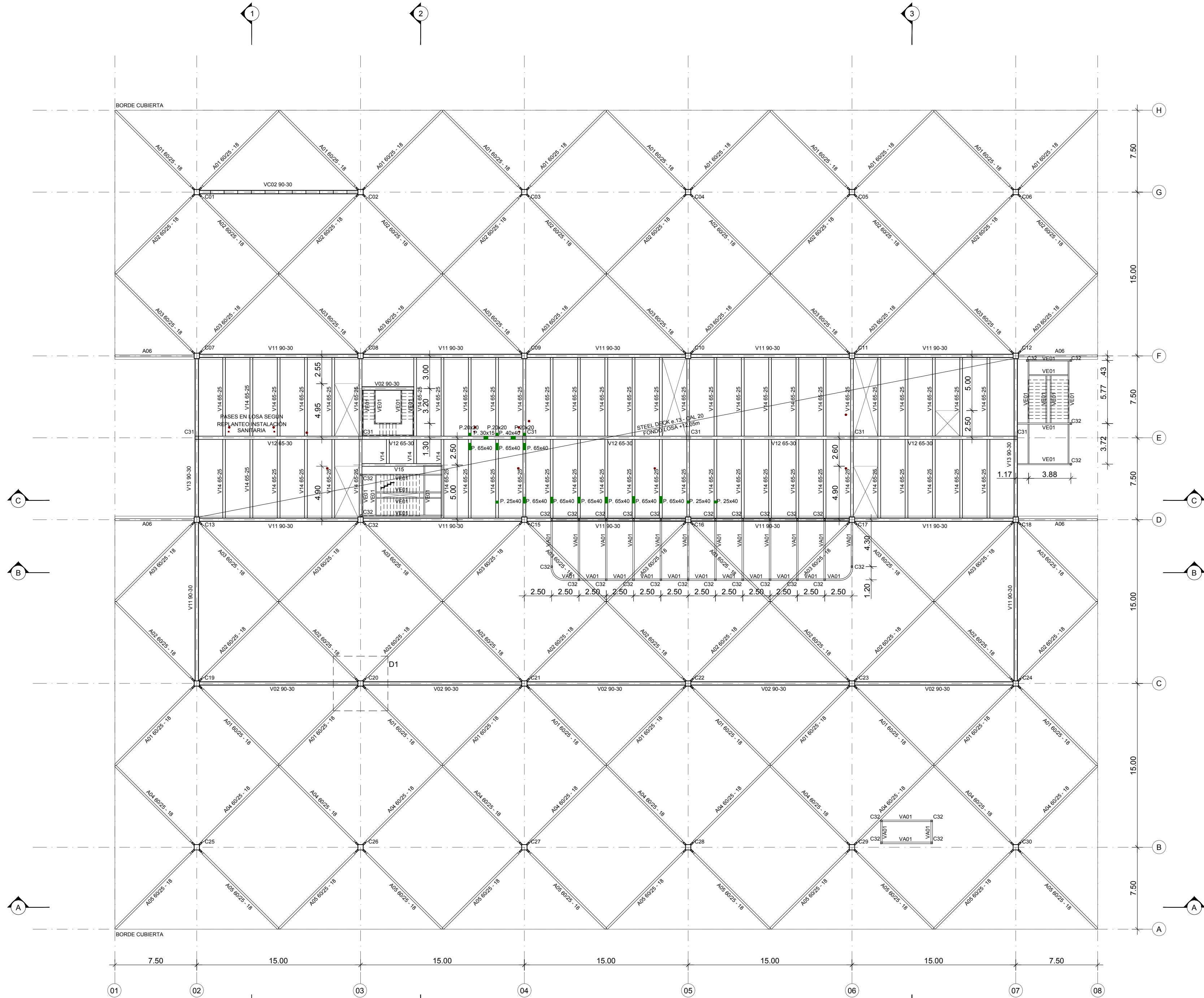
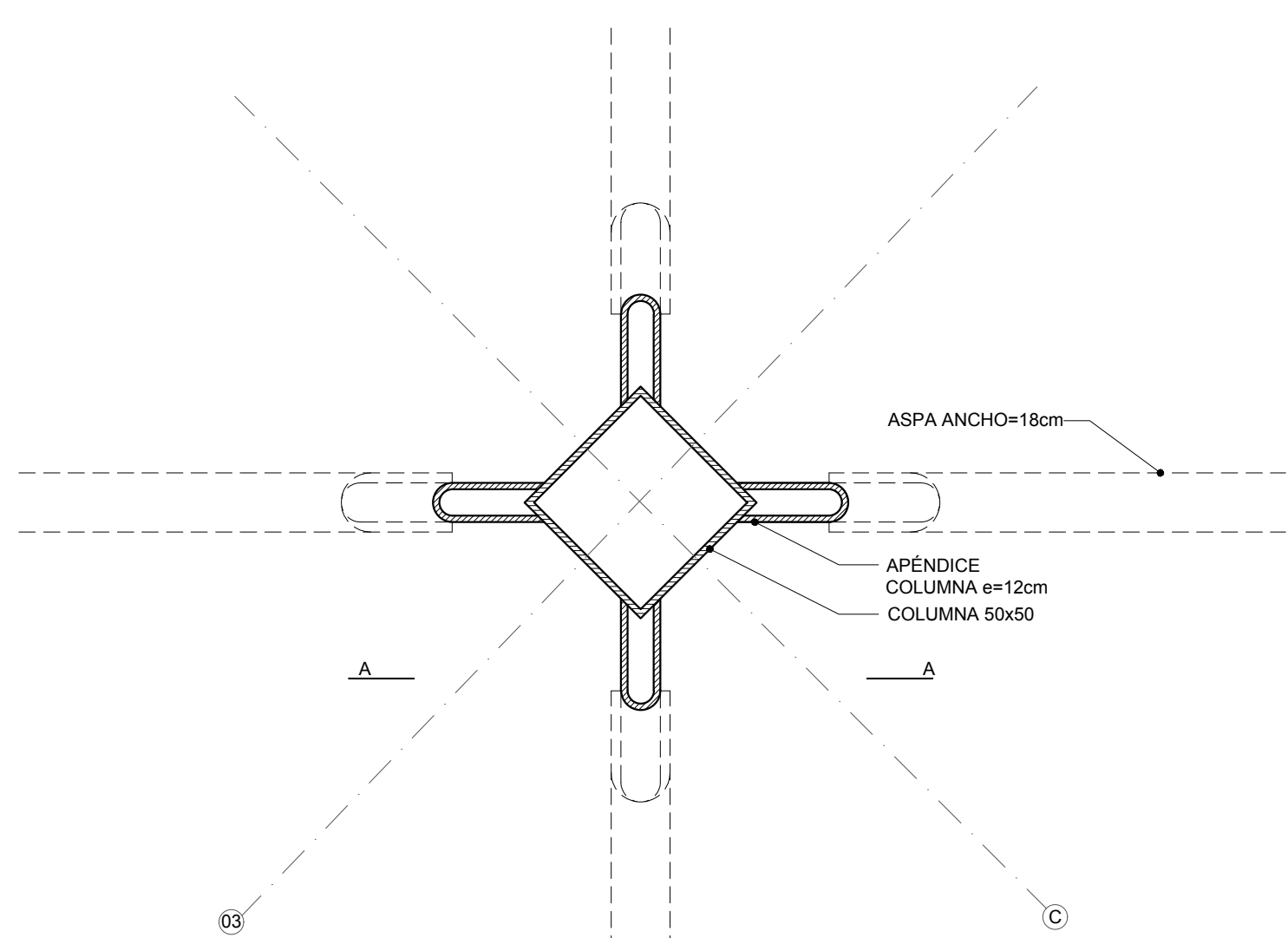


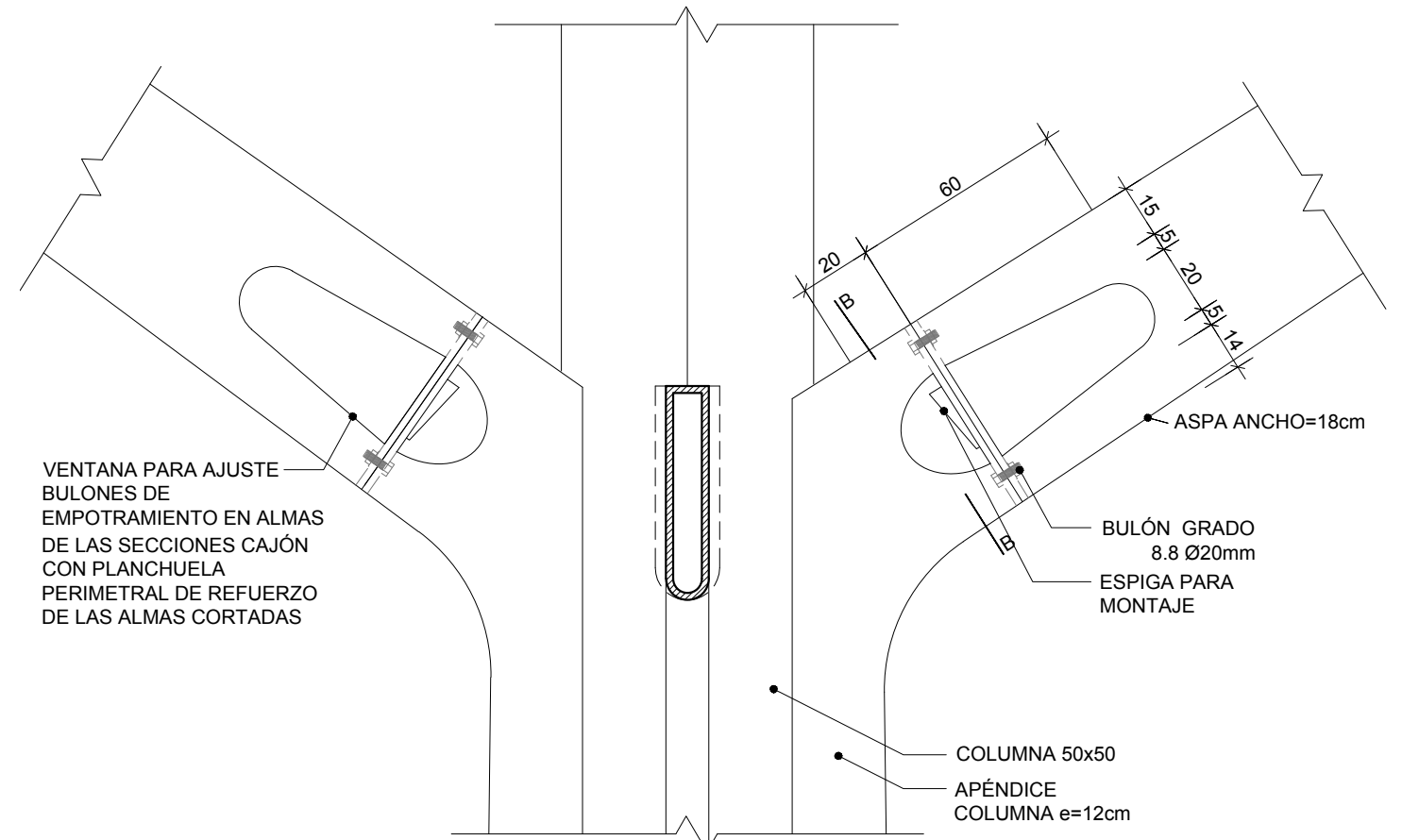
PLANTA SOBRE SEGUNDO PISO - NIVEL +8,30
ESCALA 1:20



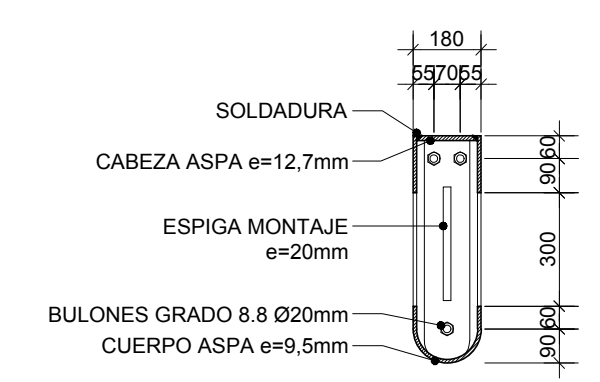
DETALLE 1
(COLUMNA TIPO)
ESCALA 1:20



DETALLE 1 (CORTE A-A)
ESCALA 1:20



DETALLE 1 (CORTE B-B)
ESCALA 1:20



REFERENCIA DE ELEMENTOS

C01 a C30	COLUMNAS DE ACERO CALIDAD F36 EMPOTRADAS INFERIORMENTE EN LOS CABEZALES DE FUNDACIÓN Y ARTICULADAS SUPERIORMENTE EN GHAPAS DE NUDO DE VINCULACIÓN CON ENTRAMADO DE VIGAS DE LA CUBIERTA, CONFORMADAS CON ALMAS DE SECCIÓN CERRADA CUADRADA 500 MM x 500 MM, DE ESPESOR VARIABLE Y NERVADURAS EXTERIORES DISPUESTAS EN ALINEACIONES DIAGONALES DE ALTURAS VARIABLES CON DOBLE PARED Y EXTREMOS REDONDEADOS. TRAMO SUPERIOR DE LAS COLUMNAS DE ACERO, CALIDAD F36, SECCION DE ALMA CERRADA CUADRADA DE 500 MM x 500 MM Y ESPESOR VARIABLE, EMPOTRADAS EN EL FUSTE CON NERVADURAS Y ARTICULADAS EN CHAPAS DE NUDO DE VINCULACIÓN A ENTRAMADO DE VIGAS DE CUBIERTA.
C31	COLUMNAS DE ACERO CALIDAD F36 EMPOTRADAS INFERIORMENTE EN LOS CABEZALES DE FUNDACIÓN, CONFORMADAS CON ALMAS DE SECCION CERRADA CUADRADA 300 MM x 300 MM, DE ESPESOR VARIABLE
C32	COLUMNAS CORTAS DE ACERO CALIDAD F36 EMPOTRADAS INFERIORMENTE EN LOS CABEZALES DE FUNDACIÓN, DE SECCIÓN CERRADA CUADRADA 140 MM X 140 MM
V02 - V11 - V13	VIGAS LONGITUDINALES Y DE BORDE DE ENTREPOSOS, DE ACERO CALIDAD F24, CON SECCIÓN ABIERTA DOBLE T DE ALTURA CONSTANTE IGUAL A 90 CM Y ANCHO 30CM CONFORMADAS CON CHAPAS DE ACERO DE ESPESORES VARIABLES, CON REFUERZOS DE ALMAS EN COINCIDENCIA DE PERFORACIONES PARA PASES DE REDES DE INSTALACIONES, ENSAMBLADAS EN OBRA CON UNIONES ABULONADAS
V12	VIGAS LONGITUDINALES DE CENTRO DE ESPINA DE ENTREPOSOS, DE ACERO CALIDAD F36, CON SECCION ABIERTA DOBLE T DE ALTURA CONSTANTE IGUAL A 65 CM Y ANCHO 30 CM EN TRAMOS ENTRE COLUMNAS CONFORMADAS EN TALLER CON CHAPAS DE ACERO DE ESPESORES VARIABLES
V14	VIGAS TRANSVERSALES DE ENTREPISO DISPUESTAS CADA 2,50 METROS, DE ACERO CALIDAD F36, CON SECCION ABIERTA DOBLE T DE ALTURA CONSTANTE IGUAL A 65 CM Y ANCHO 25 CM CONFORMADAS CON CHAPAS DE ACERO DE ESPESORES VARIABLES, CON REFUERZOS DE ALMAS EN COINCIDENCIA DE PERFORACIONES PARA PASES DE REDES DE INSTALACIONES, ENSAMBLADAS EN OBRA CON UNIONES ABULONADAS
VC02	VIGAS DE ACERO CALIDAD F36 PARA ANCLAJE INFERIOR DE LOS CABLES TESOS DE LAS FACHADAS VIDRIADAS, DISPUESTAS EMPOTRADAS ENTRE COLUMNAS, DE SECCIÓN CAJÓN DE ALTURA Y ANCHO CONSTANTE (0,90x0,30) CONFORMADAS CON CHAPAS DE ACERO DE ESPESORES VARIABLES, CON DIAFRAGMAS Y COSTILLAS DE REFUERZO LOCALIZADAS EN COINCIDENCIA CON ANCLAJES DE LOS TERMINALES INFERIORES DE LOS CABLES DE FACHADA
VA01	VIGA DE ACERO CALIDAD F24 TUBO 140x140
VE01	VIGAS ESCALERAS, DE ACERO CALIDAD F24, CON SECCION TUBULAR 200 MM X 100 MM EN TRAMOS Y DESCANSOS, FIJADOS A COLUMNAS AUXILIARES Y VIGAS TRANSVERSALES DE ENTREPOSOS
A01 - A02- A03	ASPAS DE ACERO, CALIDAD F36, EMPOTRADAS INFERIORMENTE EN LAS COLUMNAS DE ACERO Y ARTICULADAS SUPERIORMENTE EN CHAPAS DE NUDO DE VINCULACION A ENTRAMADO DE VIGAS DE CUBIERTA, DE SECCIÓN CAJÓN CON BORDE INFERIOR REDONDEADO, DE ANCHO CONSTANTE Y CON ALTURA, ESPESORES Y LONGITUDES VARIABLES
A04 - A05	
	PASES EN VIGAS SEGUN REPLANTEO INSTALACIONES
	PASES EN LOSA SEGUN REPLANTEO INSTALACIÓN SANITARIA

NOTAS

COMPOSICIÓN ENTREPOSOS: ENTREPOSOS MIXTOS ACERO-HORMIGÓN CONFORMADOS CON VIGAS TRANSVERSALES Y LONGITUDINALES DE ACERO CALIDAD F24 DE SECCIONES ABIERTAS DOBLE T Y LOSAS DE HORMIGÓN ARMADO CALIDAD H30 CON ENCOFRADO DE CHAPA DE ACERO PLEGADA COLABARANTE CON REFUERZOS DE ALMAS EN COINCIDENCIA DE PERFORACIONES PARA PASES, ENSAMBLADAS EN OBRA CON UNIONES PRECOMPRIMIDAS POR TORQUE, CON CONECTORES DE CORTE DE SOLIDARIZACIÓN LOSAS-VIGAS.

LOSA SUPERIOR DE HORMIGÓN ARMADO CALIDAD H30 CON PLACA INFERIOR DE ACERO (CALIDAD MIN ASTM A-653-Gr 37) PLEGADA COLABORANTE CALIBRE 20 (0,9 MM), GALVANIZADO G-90, ESPESOR MÍNIMO DE HORMIGÓN SOBRE CRESTA 5,5 CM.

U.P.E. UNIDAD DE PROYECTOS ESPECIALES	OBRA: NUEVA TERMINAL AEROPUERTO INTERNACIONAL ROSARIO				
	PLANO: SOBRE SEGUNDO PISO +8.30				
	ARCHIVO: AIR.E.01_06-I PLANTAS				
AIR AEROPUERTO INTERNACIONAL ROSARIO	SECRETARIA DE ARQUITECTURA: Arq. Silvana Codina	3			
	DIRECTOR UPE: Arq. L. Leonart	2			
	COORDINADORA UPE: Arq. M. Dávila	1	08/11/17	EMISION	
	DIBUJÓ: MGC	08	11	2017	ESCALA: 1:250/1:20
GOBIERNO DE SANTA FE MINISTERIO DE OBRAS PUBLICAS Y VIVIENDA					E.04-1